



Bukti konsep 2015

Didesain dan diproduksi oleh
LIGHTWELL INTERNATIONAL LTD.
www.lightwell.co.nz

Enquiry: sales@lightwell.co.nz

Perwakilan Indonesia :

Halin Bermono
Ph: +62 813 11009246
halinbermono@yahoo.com

Distributor Indonesia:

PT. Adyawinsa Electrical and Power
PIC : Yulia
Phone : 6221-898 41301 - 2
Fax : 6221 - 898 41303
Mobile : 0877 8227 7932
Email: yulia@adyawinsa.com

12 Lansford Crescent, Avondale 0600, Auckland, New Zealand
PO Box 60011 Titirangi 0642, Auckland, New Zealand
Ph : +64 9 820 5220; Fax: +64 9 820 6220
www.cable-ways.co.nz



© LightWell International Ltd. 2016



LIGHT*WELL
SAFE WATER PURE LIGHT

*adalah teknologi ramah lingkungan yang unik didesain
untuk menyediakan air minum yang aman dikonsumsi dan
listrik dan penerangan yang terjangkau bagi masyarakat
terpencil.*



LIGHT*WELL

INTERNATIONAL

VISI KAMI adalah;

Merubah waktu yang terbuang menjadi suatu hasil kehidupan yang lebih bernilai.

VISI TRANSFORMASIONAL

- Meningkatkan kesehatan masyarakat dan mengurangi angka kematian usia dini melalui penyediaan air minum yang aman dikonsumsi.
- Pemberdayaan sosial dan ekonomi masyarakat melalui pengurangan kemiskinan energi dengan menggunakan sumber energi terbarukan.
- Meningkatkan kesempatan belajar individu melalui lampu penerangan dengan tenaga matahari di rumah dan sekolah.
- Menyediakan sarana untuk pengembangan *green skill* secara individu.
- Mempromosikan pertumbuhan ekonomi yang rendah carbon dan yang ramah lingkungan.



FITUR

- Sistem penerangan dan pemurnian air yang MANDIRI.
- Kapasitas air dan daya yang dapat ditingkatkan.
- Efektif tempat.
- Mudah dipasang dan terintegrasi dengan masyarakat.
- Biaya perawatan rendah. Tidak membutuhkan teknisi dan bahan bakar and kimia.
- Beragam pilihan jenis keran air (tap stands, drinking fountain, dll.).
- Dapat disertai dengan pengolahan tambahan yang dapat digunakan untuk kebutuhan medis.



Dirancang seperti sebuah jigsaw untuk memenuhi kebutuhan anda
Hanya dengan memilih karakter dari masing-masing kotak untuk menghasilkan komponen yang dapat memenuhi aplikasi anda.

LW V T 2B 1 12 T4 0 0 0 A

Base Product application:

K - Commercial Kitchen
P - Park U - Urban
S - School life
C - Clinic V - Village
O - Outpost
X - Custom

Water Source:

M - Municipal water
W - Shallow well
D - Deep well
T - Rainwater tank
R - River
S - Spring
X - Custom

Lift head from source to LW:

(Change * to A for above, or B for below)
00 - Low pressure fed
1* - < 10 meters
2B - 10 < 20 m below LW
3* - 20 < 30 metres
4* - < 9* - 30<40 - 80<90 m

Length from source to LW

0 - @ source
1 - < 100 meters
2 - 100 < 200 meters
5 - 200 < 500 meters
X - > 500 meters

Filtered water production (minimum):

03 - 300 litres/day (lpd)
12 - 1200 < 3600 lpd
24 - 2400 < 7200 lpd
36 - 3600 < 10800 lpd
48 - 4800 < 14400 lpd

Product supplied:

A - Assembled
K - Kit form to VTC

230V Power supply:

0 - Not fitted
1 - 0.1 kW
5 - 0.5 kW
C - 3.0 kW
E - 5.0 kW
J - 10 kW
X - Custom

Lighting provided:

0 - Basic: Lit taps + 3 community lights @30W
1 - Basic + 10 dwellings @10W
2 - Basic + 25 dwellings @10W
5 - Basic + 50 dwellings @10W
C - Basic+ 100 dwellings @10W
X - Custom

Additional treatment:

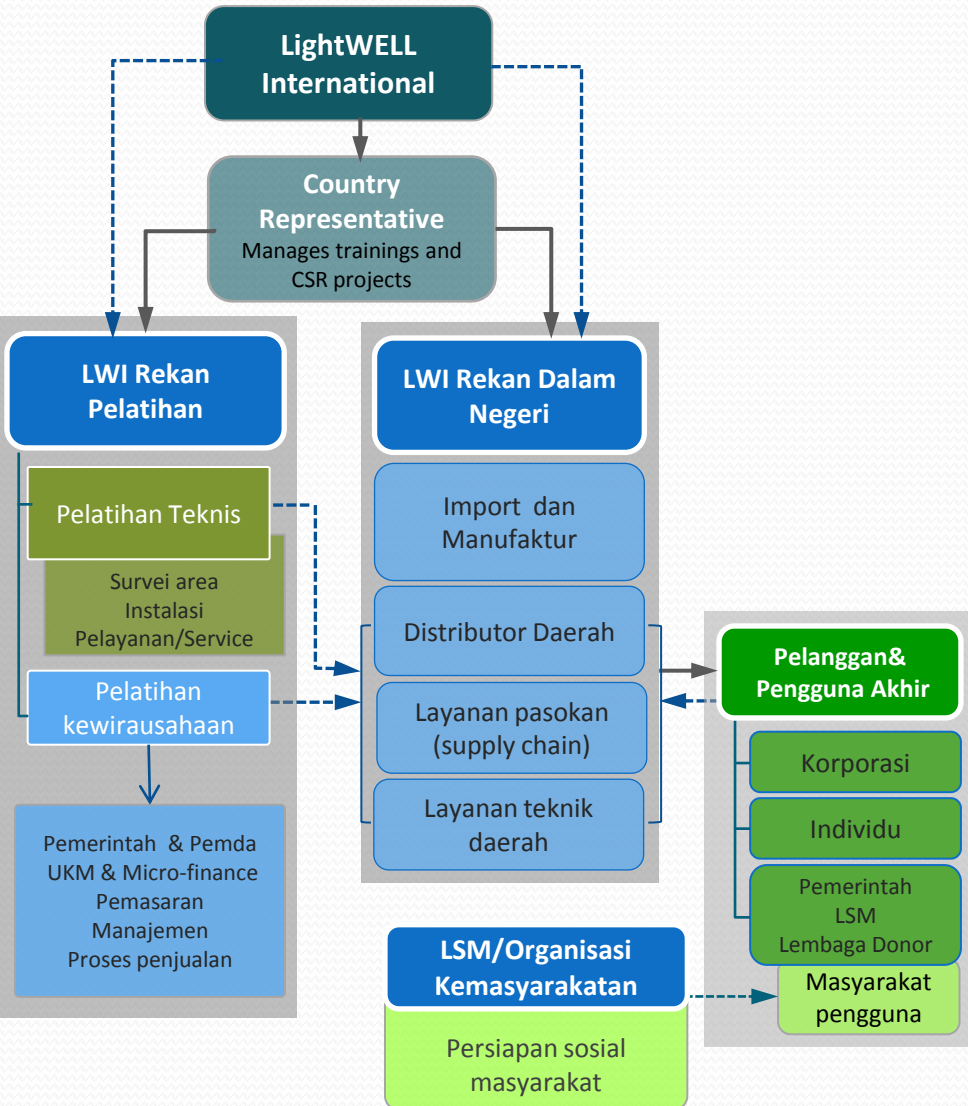
0 - No additional treatment fitted
C - Carbon filter
U - UV sterilization
B - Both Carbon filter & UV
X - Custom

Water outlets:

V1 - ¾" valve, V2 - 1" valve
T4 - (4) x ½" taps
S6 - (6) tap public filling station
F4 - (4) x school fountains
P1 - (1) x lit park fountain
XX - Custom

Distribusi Nasional dan Bentuk Dukungan

Untuk memastikan keberlanjutan operasi, Lightwell Int'l bekerjasama dengan partner dalam negeri, mendirikan pusat produksi lokal, pemasaran, dan distribusi regional. Layanan rantai pasokan [supply chain] dan jasa teknis di daerah tersedia bagi para pengguna. Rekan kami dari NGO/CBO (LSM/Organisasi kemasyarakatan) akan memberikan pelatihan dan pendampingan bagi komite air di desa dalam menggunakan and merawat teknologi tersebut.



LIGHT*WELL

SAFE WATER PURE LIGHT

AIR MINUM AMAN DIKONSUMSI

- LightWell menggunakan bio-aktif ultrafiltrasi dengan tekanan rendah dan dead-end untuk menyaring hingga 40nm, dan mengolah air tercemar yang tidak bergaram.
- 99.99% menghilangkan kuman pathogen : protozoa, bakteri, virus.
- Mengurangi kekeruhan hingga 0.1 NTU, hampir tidak ada zat padat tersuspensi.
- Panel solar menyediakan daya untuk system operasi dan perawatan secara otomatis, menyediakan air minum yang aman untuk dikonsumsi selama 24 jam.
- Kapasitas filtrasi berkisar dari 1.200 – 14.400 liter per hari, tergantung pada kualitas sumber air.
- Tergantung kapasitas penyimpanan air, 6.000L air minum tersedia untuk memenuhi kebutuhan air di pagi hari.
- Rentang waktu hidup untuk filter dan baterai adalah hingga 10 tahun.
- Tidak ada bahan bakar dan kimia yang dikonsumsi, berapa pun kapasitas yang dipilih.



PENERANGAN DAN DAYA ENERGI

- Energi matahari disimpan dalam baterai tahan lama dengan rentang desain 10 tahun. Daya lampu LED untuk penerangan fasilitas masyarakat berukuran kurang dari 75m2, 3@30W, beroperasi 8 jam per hari.
- Semua penggunaan daya diatur untuk memprioritaskan produksi air.
- Performa dapat dimonitor dan disimpan melalui tautan 3G [link] yang tersedia.
- Opsi : Kapasitas penerangan, distribusi masyarakat, baik melalui kabel atau lampu charge.
- Stasiun charging untuk telepon seluler dan peralatan baterai lainnya.

Aplikasi Produk

LIGHT*WELL

SAFE WATER PURE LIGHT

LIGHT*WELL VILLAGE

Spesifikasi Basic unit

- 3 IBC tanks.
- 1 ultra filter.
- 1 filter tank.
- 1 submersible feed pump with head from 10 to 100 metres.
- Plumbing.
- Valves and a transfer pump.
- 4 gravity fed self-closing taps.
- 1 cabinet system.
- Control system and PV charger, 24V with 3G link system monitoring.
- Long life batteries, 3.500 cycles @ 35°C.
- 2+ PV panels, 250W.
- 3 community indoor LED lights, 30W
- 2 tap lights.

Pilihan :

- Modulars filter dari 1.200 – 14.000 ltr/hari tergantung permintaan dan sumber air.
- Kran yang bertekanan.
- Ukuran solar panel dan baterai yang berskala untuk melayani kebutuhan daya.
- Pengolahan dengan UV dan penyerapan karbon, bergantung pada aplikasi dan kualitas sumber air baku .



LIGHT*WELL UrbanLife

System penjernihan air yang dipasang di lantai atas rumah untuk perumahan kota dan dan sekolah (hingga sampai untuk 500 murid).

Kapasitas sampai 3.000 liter per hari dengan 1.000 liter tersedia untuk kebutuhan di pagi hari. Air dipasok dari eksisting tandon atas.

Keduanya Urban Life dan CK menggunakan teknologi filtrasi yang sama dan dirancang untuk berdiri sendiri, mandiri, otomatis, tanpa pengawasan operasi, dan dipasang pada atap datar yang berstruktur.



LIGHT*WELL Commercial Kitchen

Sistem air bersih dipasang diatop.
Kapasitas hingga 7.000 liter per hari.
Pasokan air baku dari eksisting tandon atas.
Sistem UV dan penyerapan karbon dipasang sesuai standar untuk memastikan rasa yang konsisten.

LIGHT*WELL SCHOOL

For 500+ siswa

- Air dapat dipasok dari eksisting tandon atas, PDAM, air hujan atau sumur.
- 3 sampai 20 keran air mancur bertekanan, disesuaikan dengan jumlah siswa.
- Dioperasikan secara otomatis.
- Menggunakan listrik PLN dengan baterai sebagai cadangan



LIGHT*WELL PARK

Cocok untuk tempat rekreasi keluarga, taman, dll. untuk orang bersepeda, lari dan keluarga.

Disuplai dari PDAM dengan tekanan rendah.
Kapasitas hingga 600 liter per hari.
Water fountain yang bertekanan dengan penerangan.
Dioperasikan secara otomatis tanpa pengawasan.

